

# Formation professionnelle Coaching d'équipe avec Types de personnalité CCTI®

**Osiris**



## PROGRAMME 2025

Approfondir vos connaissances de la typologie CCTI pour en mesurer sa puissance sur le groupe et adopter une posture de coach efficace auprès de vos équipes.

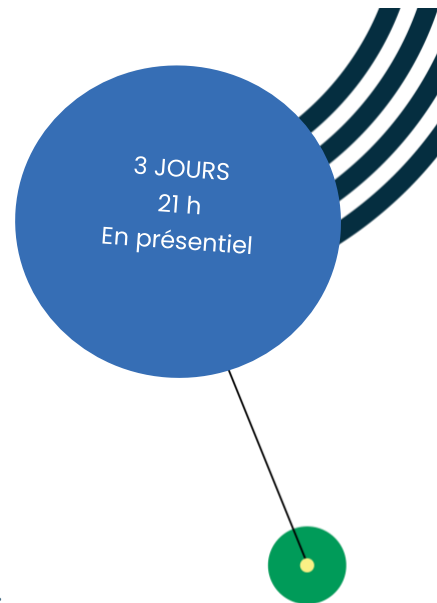
[www.osiris-conseil.com](http://www.osiris-conseil.com)



Avoir une équipe soudée, garder un cap commun, s'assurer de la cohésion de l'équipe sont les enjeux permanents d'un manager ou d'un leader.

Cette formation propose d'approfondir vos connaissances de la typologie CCTI pour en mesurer sa puissance sur le groupe et adopter une posture de coach efficace auprès de vos équipes.

Elle est renforcée par l'utilisation de la démarche Intelligence de Soi dans un accompagnement d'équipe.



### **Durée et modalités de la formation**

Le parcours pédagogique se fait en 3 jours en présentiel.

3 jours de formation - Total heures : 21h00



### **Les objectifs et le contenu de la formation**

#### **Objectifs de formation**

Cette formation vous permet d'approfondir d'utiliser la typologie (CCTI®/MBTI®) au service de l'accompagnement des équipes

#### **Les compétences visées :**

A l'issue de la formation, les compétences visées sont de :

- C1.** Adopter la posture du coach d'équipe
- C2.** Organiser un séminaire Types de personnalité,
- C3.** Analyser et adapter des processus de travail sur les axes communication, médiation, résolution de problèmes, apprentissage, innovation, adaptation au changement, gestion du stress, style de leadership en utilisant les types de personnalité (CCTI®/MBTI®).



## Les conditions d'inscription

### A qui s'adresse cette formation ?

Professionnels de l'accompagnement et du management : facilitateurs, RH, managers, coachs, consultants et formateurs.

### Prérequis

- **Être certifié à un indicateur Typologique** (ex : Types de personnalité/CCTI®)
- Niveau licence ou équivalent, ou de nombreuses années d'expérience RH. Peut éventuellement s'ajouter un entretien individuel.

### Lieu de la formation

100 % de la formation aura lieu dans les bureaux Osiris Conseil à Courbevoie (92)

### Accessibilité aux PSH (*Personnes en Situation de Handicap*)

Des aménagements spécifiques aux différentes situations de handicaps sont possibles sur l'ensemble de nos formations. Un entretien individuel avec un référent handicap sera réalisé afin d'évaluer le type de dispositif à mettre en place ou prévoir.

### Le coût de la formation

Années 2025	Tarif unique HT
<b>Total formation</b>	<b>2 490,00 €</b>

+ 20 % TVA appliquées (soit 2 988,00 € TTC)

Les frais de déplacement, hébergement et restauration sont à la charge du stagiaire.

A ce jour, cette formation n'est pas éligible au **CPF** (compte Personnel de Formation). Nous vous informerons si la situation vient à changer dans les prochains mois.

### Calendrier incluant les dates des épreuves

#### Session en présentiel – 2025

18, 19 ET 20 NOVEMBRE 2025 | 3 jours de 09h00 à 17h30 à Courbevoie (92)

#### Sessions 2025 – dates non déterminées

### Information, devis et inscription

Email : [contact@osiris-conseil.com](mailto:contact@osiris-conseil.com) | Tel : 01 64 23 03 07

## **Formulaire de pré-inscription : Formation coaching d'équipe avec les Types de personnalité - Osiris Conseil ([osiris-conseil.com](http://osiris-conseil.com))**



### **Les modalités pédagogiques**

#### **Méthode et moyens pédagogiques**

- Exposés théoriques.
- Nombreux exercices en situation prenant le groupe de formation comme support.
- Fourniture de supports pédagogiques, de la brochure «Types d'organisation» , du livre « La cohésion des équipes » de Pierre Cauvin ainsi qu'un jeu de cartes.

#### **Nombre de stagiaires**

Nos formations sont composées de petites promotions (entre 6 à 12 stagiaires). Nous privilégions les petits groupes afin de faciliter les échanges et créer une véritable cohésion de groupe.

#### **Encadrement pédagogique**

Osiris dispose d'une équipe de formateurs hautement qualifiés, ayant prouvé leurs compétences à la fois de manière théorique et pratique, au cours de nombreuses années d'utilisation intensive de la typologie, de l'Intelligence de Soi® et de l'Intelligence de Nous®.

La principale formatrice est Hélène Dercourt, associée Osiris, coach professionnelle certifiée Master Coach en Intelligence de Soi®, Senior praticienne EIA par EMCC.



### **Validation des acquis et certification**

A l'issue de la formation, Osiris délivre un certificat de réalisation et un certificat de qualification. Les critères d'évaluation sont basés sur les différents exercices réalisés pendant la formation oralement. La formatrice évalue la capacité du stagiaire à utiliser un vocabulaire adapté, à transmettre les consignes aux autres et à utiliser la démarche typologique dans le cadre d'un groupe.



### **Informations sur résultats et débouchés**

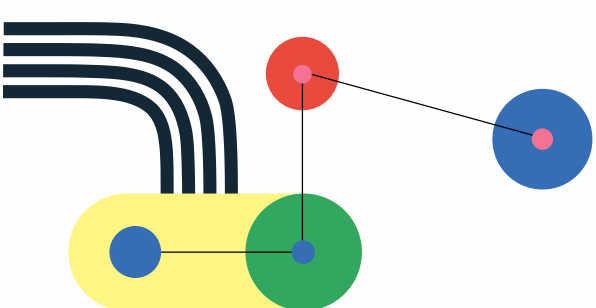
**Taux de réussite : 100%**

**Taux de satisfaction 2023 (au 15 mars 2024) : 9,82 /10**

#### **Métiers et débouchés**

Enrichir sa pratique d'accompagnement individuel (métiers des ressources humaines, consultants, formateurs, coachs) par un outil de connaissance de soi et des autres.

Cette formation peut déboucher sur la formation Coach professionnel IDS® (programme <https://www.osiris-conseil.com/formation-coaching-intelligence-de-soi>).



# **PROGRAMME**

## **Formation**

### **professionnelle**

### **Coaching d'équipe**

### **avec Types de personnalité**

### **CCTI®**



**3 jours consécutifs en présentiel**  
**de 9h00 à 17h30**

---

#### **Jour 1 : 09h00 - 17h30**

- La démarche de coaching d'équipe
- La découverte du type en groupe
- Organisation d'un séminaire type
- Posture et déontologie

#### **Jour 2 : 09h00 - 17h30**

- Types de personnalité et apprentissage / les tempéraments
- Les Types de Personnalité et le stress
- Leadership et familles fonctionnelles

#### **Jour 3 : 09h00 - 17h30**

- Ce qui nous rassemble, ce qui nous différencie
- La résolution de problème et les Types de Personnalité
- Le changement et les types de personnalité