

## Formation professionnelle certifiante Types de personnalité : Indicateur CCTI et TypeCoach



Accompagner le développement professionnel des individus dans le cadre de la démarche des Types de personnalité CCTI® et TypeCoach.

### PROGRAMME fin 2024 – 2025



[www.osiris-conseil.com](http://www.osiris-conseil.com)



REPUBLICQUE FRANÇAISE

La certification qualité a été délivré  
au titre de la catégorie d'action  
suivante :  
ACTION DE FORMATIONS



# Accompagner le développement professionnel des individus dans le cadre de la démarche des Types de personnalité CCTI® (Cailloux-Cauvin Type Indicator) et TypeCoach.

2 modules  
5 JOURS  
(3J+2J)  
35h  
En présentiel

Osiris conseil vous propose une formation courte de 5 jours en présentiel pour vous permettre de mener un entretien de découverte du type de personnalité avec l'indicateur CCTI® (Cailloux-Cauvin Type Indicator) et/ou de mener un entretien individuel ou une session collective de découverte du type avec la plateforme TypeCoach (e-learning de la typologie) et son outil Verifier.

Cette formation est plus particulièrement destinée aux professionnels des ressources humaines, les managers, les consultants, les coachs professionnels et les formateurs qui sont amenés à participer au développement des carrières professionnelles de leur collaborateur ou de leur client (construction des relations professionnelles, amélioration de sa communication, réorientation...).

## Comprendre l'indicateur CCTI® et l'outil Verifier de TypeCoach :

CCTI® : <https://www.osiris-conseil.com/ccti>

TypeCoach : <https://www.typecoach.com/fr/>



### Durée et modalités de la formation

Le parcours pédagogique est composé de deux modules en présentiel et de travail individuel pendant l'intersession.

5 jours de formation - Total heures : 35h

Module 1 | 3 jours en présentiel | 21h

Module 2 | 2 jours en présentiel | 14h incluant une heure d'épreuve écrite.



### Les objectifs et le contenu de la formation

#### Objectifs de formation

A l'issue de la formation, les stagiaires seront capables de :

- Conduire un entretien d'exploration du type de personnalité avec comme support le questionnaire CCTI® (Cailloux-Cauvin Type Indicator) ou le Verifier et la plateforme de ressources TypeCoach.
- Adopter son propre geste dans les entretiens face à face avec des collaborateurs ou des clients
- Définir les 8 fonctions psychiques
- Expliquer la dynamique des fonctions orientés

- Utiliser avec agilité et pertinence l'outil typologique
- Aider les personnes qu'ils/elles accompagnent à mieux communiquer et à mieux collaborer avec les autres grâce à la typologie

### Les compétences visées :

Dans le cadre d'un entretien ou d'échanges professionnels, cette formation vise à :

**C1. Poser le cadre de la démarche CCTI® et/ou TypeCoach près de l'individu** visés en contextualisant les notions-clefs de la méthodologie (préférences<sup>1</sup>), en garantissant le respect de la confidentialité de l'échange et en expliquant le déroulé de l'entretien pour établir une relation professionnelle et éthique.

**C2. Identifier l'objectif de développement de l'individu** en analysant les informations communiquées par le concerné et par la reformulation de cet objectif afin de travailler sur le point de développement adéquat.

**C3. Reformuler les propos et les idées de l'individu** en lui proposant des exemples contextuels et en s'appuyant sur les polarités<sup>2</sup> préférées dans chaque dimension<sup>3</sup> pour l'accompagner dans la verbalisation de ses préférences<sup>1</sup> sur lesquelles il peut s'appuyer et des talents qu'il peut développer.

**C4. Représenter le schéma de dynamique de développement<sup>4</sup> du coaché** en s'appuyant sur la croix des fonctions<sup>5</sup> pour permettre au coaché de visualiser les étapes de son évolution personnelle et professionnelle.

**C5. Susciter l'initiative de propositions ou solutions nouvelles de la part de l'individu.**

#### LEXIQUE

<sup>1</sup> **Préférence** : manière de faire les choses habituelle, confortable. Une des 2 polarités de chaque dimension.

<sup>2</sup> **Polarité** : chaque dimension de notre typologie comporte 2 pôles opposés. (Extraversion – Introversion/ Sensation – Intuition/ Pensée – Sentiment/ Jugement-Perception)

<sup>3</sup> **Dimension** : Le type de personnalité s'appuie sur 4 dimensions. L'investissement de l'énergie (avec 2 pôles Extraversion – Introversion), le recueil d'information (avec 2 pôles Sensation – Intuition), les critères d'évaluation (avec 2 pôles Pensée – Sentiment), le rapport au temps et à l'espace (avec 2 pôles Jugement-Perception).

<sup>4</sup> **Schéma de dynamique de développement** : explication chronologique des préférences du type de l'individu.

<sup>5</sup> **Croix des fonctions** : schéma de représentation graphique de la dynamique de développement.



## Les conditions d'inscription

### A qui s'adresse cette formation ?

Professionnels de l'accompagnement et du management : facilitateurs, RH, managers, coaches, consultants et formateurs.

### Prérequis

- Niveau licence ou équivalent, ou de nombreuses années d'expérience RH.
- Un entretien individuel peut éventuellement être organisé avec le formateur pour s'assurer des motivations et attentes du stagiaire.
- Un questionnaire préalable sera envoyé lors de l'inscription de manière à recueillir vos attentes et mieux vous connaître.

### Lieu de la formation

100 % de la formation aura lieu dans les bureaux Osiris Conseil à Courbevoie (92)

### Accessibilité aux PSH (*Personnes en Situation de Handicap*)

Des aménagements spécifiques aux différentes situations de handicaps sont possibles sur l'ensemble de nos formations. Un entretien individuel avec un référent handicap sera réalisé afin d'évaluer le type de dispositif à mettre en place ou prévoir.

### Le coût de la formation

Années 2025	Tarif unique HT
<b>Total formation</b>	<b>3 590,00 €</b>

+ 20 % TVA appliquées (soit 4308,00 € TTC)

Les frais de déplacement, hébergement et restauration sont à la charge du stagiaire.

A ce jour, cette formation n'est pas éligible au **CPF** (compte Personnel de Formation). Nous vous informerons si la situation vient à changer dans les prochains mois.

### Calendrier incluant les dates des épreuves

#### Session en présentiel TP 3 – 2024

11, 12 et 13 novembre 2024 | 3 jours de 09h00 à 17h30 à Courbevoie (92)

11 et 12 décembre 2024 | 2 jours de 09h00 à 17h30 à Courbevoie (92) incluant épreuve écrite

#### Session en présentiel TP1 – 2025

25, 26 et 27 mars 2025 | 3 jours de 09h00 à 17h30 à Courbevoie (92)

21 et 22 mai 2025 | 2 jours de 09h00 à 17h30 à Courbevoie (92) incluant épreuve écrite

## Session en présentiel TP2 – 2025

23, 24 et 25 septembre 2025 | 3 jours de 09h00 à 17h30 à Courbevoie (92)  
5 et 6 novembre 2025 | 2 jours de 09h00 à 17h30 à Courbevoie (92) incluant  
épreuve écrite

## Session en présentiel TP3 – 2025

14, 15 et 16 octobre 2025 | 3 jours de 09h00 à 17h30 à Courbevoie (92)  
10 et 11 décembre 2025 | 2 jours de 09h00 à 17h30 à Courbevoie (92) incluant  
épreuve écrite

## Information, devis et inscription

Email : [contact@osiris-conseil.com](mailto:contact@osiris-conseil.com) | Tel : 01 64 23 03 07

### Formulaire de pré-inscription :

[https://forms.office.com/Pages/ResponsePage.aspx?id=Ydpcfre990OQdSCVf-XuyUtMcndR1R9NluF\\_kWyASXFUQIRUNEs0U1NIQUs5TTU4NkpFRVZDMDITWS4u](https://forms.office.com/Pages/ResponsePage.aspx?id=Ydpcfre990OQdSCVf-XuyUtMcndR1R9NluF_kWyASXFUQIRUNEs0U1NIQUs5TTU4NkpFRVZDMDITWS4u)



## Les modalités pédagogiques

### Méthode et moyens pédagogiques

Cette formation combine étroitement 2 aspects indissociables :

#### La théorie :

- Enseignement et debriefings systématiques des séances
- Supports pédagogiques à étudier avant et pendant le séminaire
- Remise du livre "Les Types de personnalités", de la brochure « Portraits de Types CCTI® », du livret « guide du praticien typologique », et d'outils sous forme de cartes sur les polarités et la dynamique des fonctions.
- Accès à des ressources pédagogiques thématiques (brochures, fiches et vidéos) en ligne

#### La pratique :

- Méthodologie de découverte du type de personnalité individuelle
- Exercices : jeux de rôle, mises en situation, étude de cas.
- Entraînement à l'entretien de découverte du type durant l'intersession

La formation repose aussi sur du **travail intersession** à hauteur de 5h avant le 1<sup>er</sup> jour et de 2h entre le 3<sup>ème</sup> et le 4<sup>ème</sup> jour :

- Faire le Verifier en ligne
- Modules d'e-learning sur la plateforme TypeCoach en Anglais et/ou lecture du livre « Les Types de personnalité, indicateur MBTI® et CCTI® »
- Pratique de 3 entretiens de Découverte du Type
- Travail personnel

### Nombre de stagiaires

Nos formations sont composées de petites promotions (entre 6 à 12 stagiaires). Nous privilégions les petits groupes afin de faciliter les échanges et créer une véritable cohésion de groupe.

### Encadrement pédagogique

Osiris dispose d'une équipe de formateurs hautement qualifiés, ayant prouvé leurs compétences à la fois de manière théorique et pratique, au cours de nombreuses années d'utilisation intensive de la typologie, de l'Intelligence de Soi et de l'Intelligence de Nous.

La principale formatrice est Valérie Van den Bossche, associée Osiris, coach professionnel RNCP et master coach en Intelligence de Soi.

### Validation des acquis et certification

A l'issue des deux modules,

- ⇒ Osiris délivre **une certification Types de personnalité CCTI®** en fonction des critères suivants :
  - Participation aux 2 modules de formation,
  - Réussite à l'épreuve écrite du dernier jour sous forme de QCM,
  - Mise en situation professionnelle : entretien de découverte du type. Le candidat doit avoir effectué minimum 3 entretiens de découverte du type auprès d'un volontaire coaché.
- ⇒ Les participants valident la certification TypeCoach en ligne en fonction des critères suivants :
  - Réalisation de la dernière session d'e-learning
  - Réussite à l'examen en ligne sous forme de QCM.

Après validation, la double certification de qualification des acquis CCTI et TypeCoach, donne accès à :

- ⇒ L'utilisation du questionnaire CCTI® et à la formation « coaching d'équipe »
- ⇒ La formation coach professionnel IDS® (Intelligence de Soi)
- ⇒ L'utilisation de l'outil Verifier et autres ressources de la plateforme TypeCoach en ligne
- ⇒ La formation certifiante Master de TypeCoach.

### Informations sur résultats et débouchés

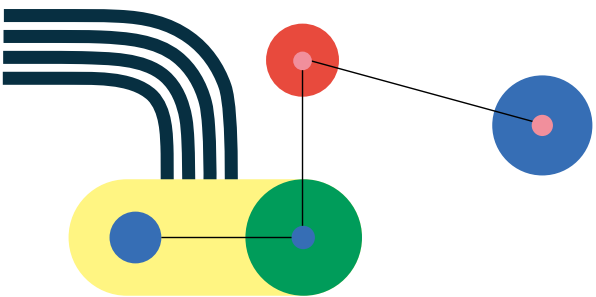
**Taux de réussite : 100%**

**Taux de satisfaction 2023 (au 15 mars 2024) : 9,54 /10**

## Métiers et débouchés

Enrichir sa pratique d'accompagnement individuel (métiers des ressources humaines, consultants, formateurs, coachs) par un outil de connaissance de soi et des autres.

La formation aux types de personnalité/CCTI® donne accès à la formation cohésion d'équipe (programme : <https://www.osiris-conseil.com/formation-types-personnalite-cohesion-equipe>), ainsi qu'à la formation Coach professionnel IDS (programme <https://www.osiris-conseil.com/formation-coaching-intelligence-de-soi>) et à la formation [certifiante Master TypeCoach](#).



# PROGRAMME

## Formation professionnelle certifiante

### Types de personnalité : Indicateur CCTI® et TypeCoach



#### MODULE 1

**3 jours consécutifs en présentiel**

**de 9h00 à 17h30 (J1+J2) et 9h00 à 17h30 (J3)**

---

#### TRAVAIL PREPARATOIRE PRELIMINAIRE

- Faire le Verifier en ligne
- Modules d'e-learning sur la plateforme TypeCoach en Anglais et/ou lecture du livre « Les Types de personnalité, indicateur MBTI® et CCTI® » (Moyenne de 5h de travail)

#### Jour 1

- Le cadre général de la démarche typologique
- Exposés et exercices sur les 4 dimensions
- Les combinaisons de polarités
- Validation du type

#### Jour 2

- Comparaison des approches CCTI et TypeCoach
- La dynamique d'évolution du type
- Les 8 fonctions psychiques
- Les combinaisons de fonctions et d'attitudes

#### Jour 3

- Introduction aux tempéraments
- Psychométrie et théorie du type
- Nature de la démarche typologique et construction du questionnaire
- L'entretien de découverte du type
- Entraînement pratique



## **INTERSESSION (un mois environ)**

- Pratique de 3 entretiens de Découverte du Type
  - Travail personnel
- (Moyenne de 6h à 8h de travail)

## **MODULE 2**

**2 jours consécutifs en présentiel**

**de 9h00 à 17h30 (J4) et 9h00 à 17h30 (J5)**

---

### **Jour 4**

- Retour d'expérience et approfondissement
- Travail sur les fonctions orientées
- L'entretien de découverte du type
- Entretiens supervisés

### **Jour 5**

- Éthique d'utilisation
- Contrôle des connaissances sous forme de QCM de 35 questions
- Utilisation et complémentarité des outils
- Bilan de la formation et perspectives